

メンテナンス
に朗報!



ステンレスの健康診断と延命処理

— 大切なプラントの未然事故防止と維持費低減のために —

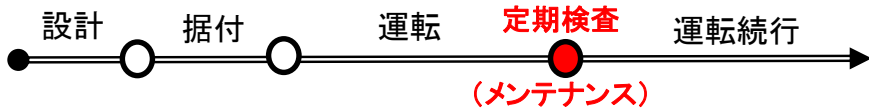
不動態化度を判定する簡易判別装置“ステンチェッカー”による
健康診断と“ウルトラ不動態化処理”による**延命処理**で **安心安全!**

化学プラント



ステンレス鋼の湿食によるトラブル
の約60%は応力腐食割れと孔食*

※「ステンレス鋼の損傷とその防止」須永 寿夫著(日刊工業新聞社)



健康診断
(腐食診断)

早期延命処理
(ウルトラ不動態化)



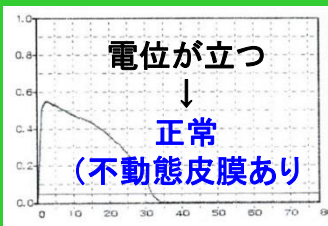
NEWステンチェッカー



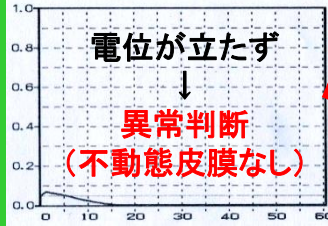
中性塩電解処理(電源器&電解液)



ウルトラ不動態皮膜の
形成度合を評価

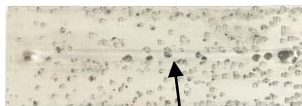


発生電位 (V)

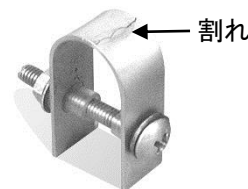


時間(秒)

対策なし



孔食
多数発生!



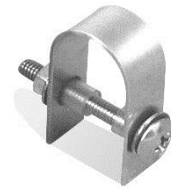
応力腐食割れ発生!

トラブル発生
維持費大

ウルトラ
不動態化
処理



孔食
発生抑制!



応力腐食割れ抑制!

トラブルなし
維持費小

注) SUS304テストピースをJIS法に準拠し処理

実機試験で立証!

〇麺つゆ殺菌機の配管部材 (SUS316L使用、塩分5%、約100°Cの環境下)

対策なし: 1週間で腐食発生 ⇒ ウルトラ不動態化処理: 4年半腐食発生なし

●製造販売元

ステンレスにより耐食性と輝きを
株式会社 ケミカル山本
Chemical Research

技術相談室フリーダイヤル
0120-304-243
ホームページ http://www.chemical-y.co.jp
Eメール h@chemical-y.co.jp

- 本社 731-5121 広島市佐伯区五日市町美鈴園17-5
- フリエイトセンター 738-0039 広島県廿日市市宮内工業団地1-10
- 西日本営業所 TEL 0829(30)0820 FAX 0829(20)2253
- 関東技術部 TEL 090(7778)6766 TEL 090(7775)8012
- 関東営業所 TEL 090(5705)3275 FAX 047(458)4779
- 中部営業所 TEL 090(3095)8896
- 名古屋営業所 TEL 090(3252)4563 TEL 090(2944)7159
- 関西営業所 TEL 090(7770)9222
- TEL 090(3377)2612

- 仙台出張所 TEL 090(8995)5785
- 新潟出張所 TEL 090(2937)1772
- 埼玉出張所 TEL 090(3312)7007
- 横浜出張所 TEL 090(4653)3559
- 大阪出張所 TEL 090(6843)4689
- 四国出張所 TEL 090(8997)2621
- 九州出張所 TEL 090(1018)6214
- 南九州出張所 TEL 090(2924)5101

お問い合わせは

